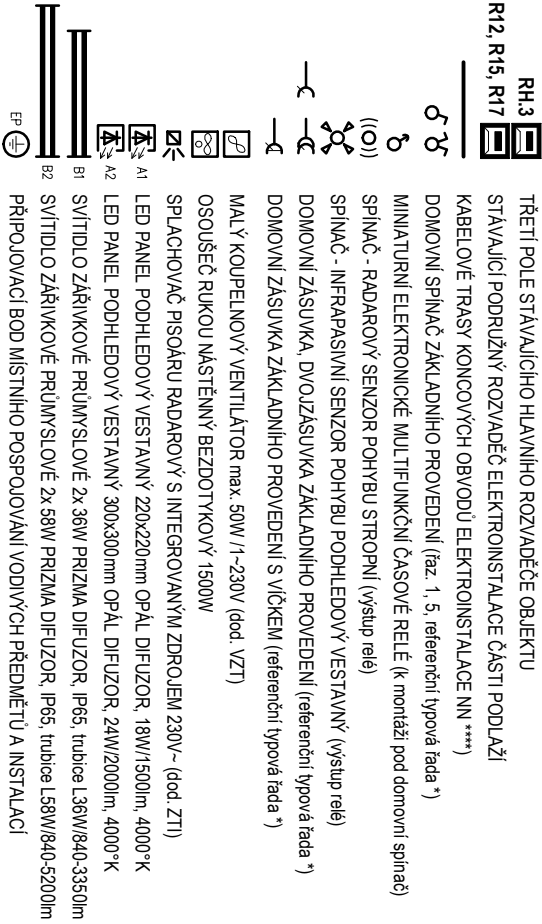


LEGENDA POUŽITÝCH ZNAČEK A SYMBOLŮ

ELEKTROTECHNICKÁ SILNOPROUDÁ ZAŘÍZENÍ



POZNÁMKY K VÝBĚRU TYPU A ZPŮSOBU MONTÁŽE EL. ZAŘÍZENÍ :

- *) REFERENČNÍ TYPOVÁ A DESIGNOVÁ ŘADA DOMOVNÍCH PŘÍSTROJŮ - ABB TANGO, BILÁ
- ****) TRASY ROZVODŮ ELEKTROINSTALACE ZAKRESLENY PŘEVÁŽNĚ PODÉL STĚN MÍSTNOSTI - při realizaci vhodně optimalizovat trasy (způsob uložení, možství kabelů a uložného materiálu, souběhy)
- VŠECHNY ZÁŘIVKOVÉ SVĚTELNÉ ZDROJE budou s třípásmovým luminoforem, barevný tón chladné bílá (840)
- VŠECHNA ZÁŘIVKOVÁ SVÍTIDLA budou v provedení s elektronickým předřadníky
- Jména výrobců a obchodní názvy jsou pouze informativní, uvedené jako reference technických parametrů a vzájemné kompatibility zařízení. Lze použít výrobky ekvivalentních vlastností jiných výrobců.

ZÁKLADNÍ ELEKTROTECHNICKÉ ÚDAJE

PŘEHLED INSTALOVANÝCH ELEKTROTECHNICKÝCH ZAŘÍZENÍ :

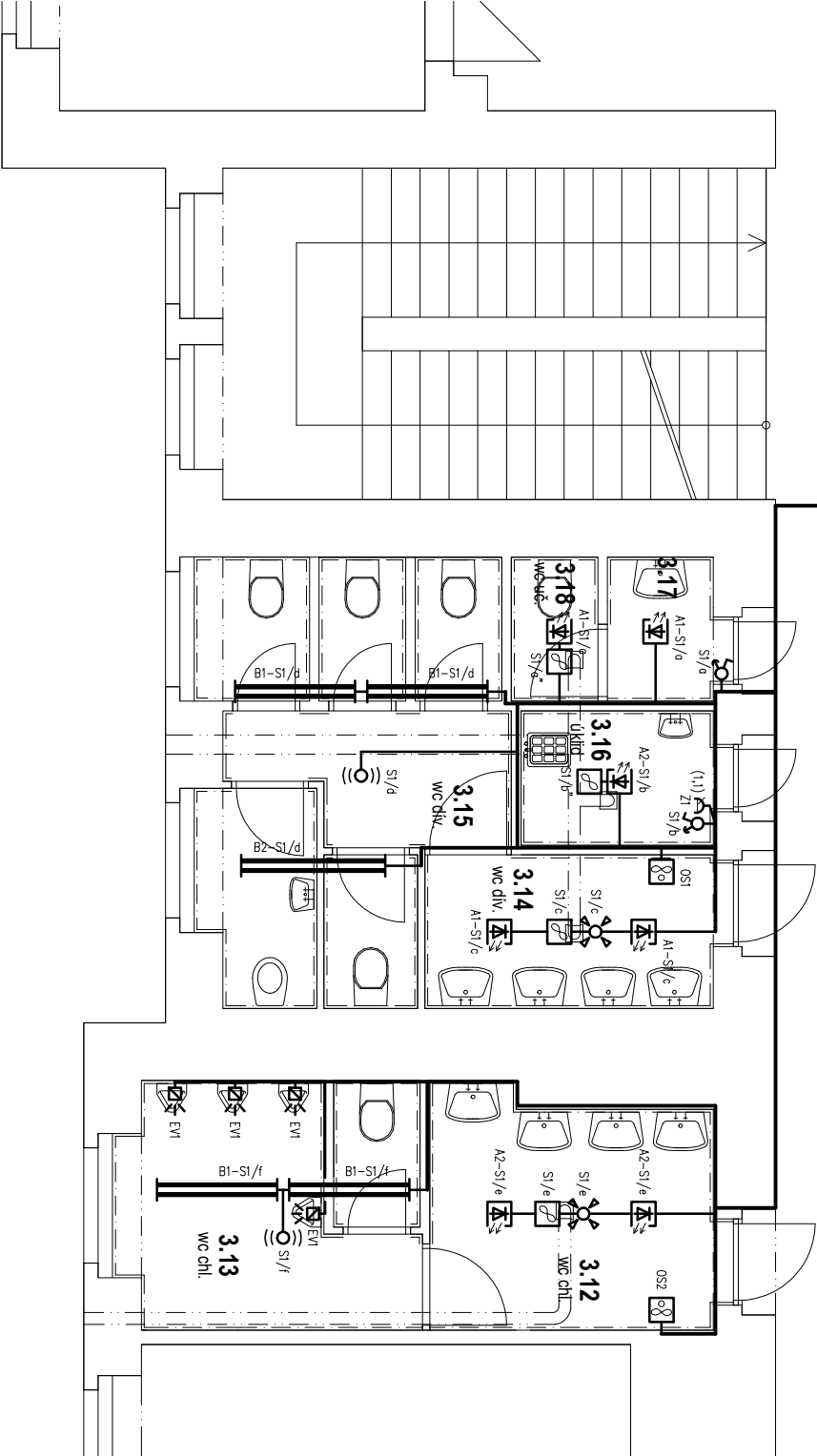
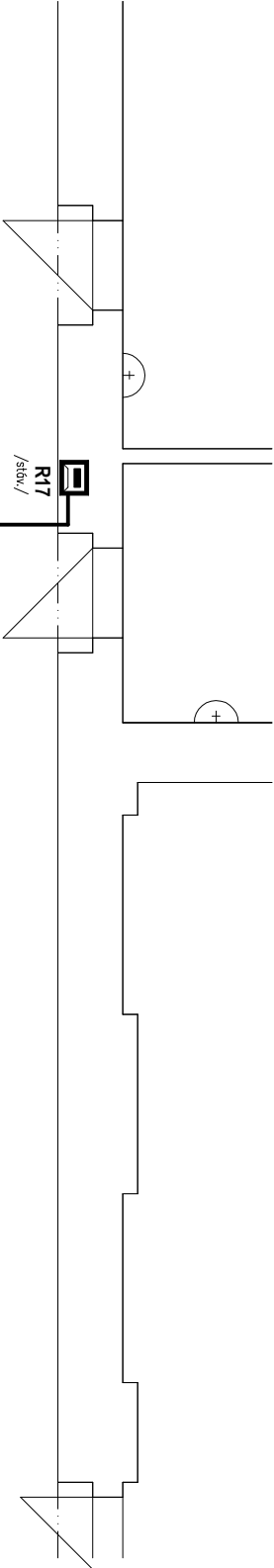
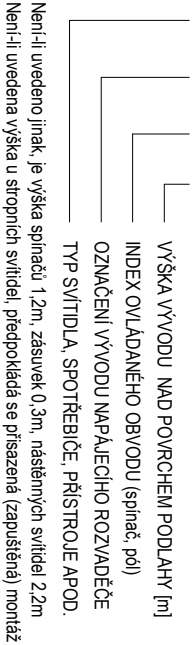
- EL. SILNOPROUDÁ INSTALACE - SOUSTAVA 3N+PE ~50Hz, 400V/TN-C-S
- Všechné vedení a zařízení pro vyrovnání zemního potenciálu

KLASIFIKACE VNĚJŠÍCH VLVŮ NA EL. ZAŘÍZENÍ

- VNITŘNÍ PROSTORY BEZ OZNAČENÍ - PROSTŘEDÍ NORMÁLNÍ dle ČSN 33 2000-5-51 ed. 3

POPISY EL. VÝVODŮ, PŘÍSTROJŮ A PŘÍPOJENÝCH ZAŘÍZENÍ :

A1 - S2 / b2 (1,2)



R17 tabulka přístrojů a vývodů rozvaděče

Označ.	Fáze	Jištění	Další přístroje	Kabel	Popis, spotřeba
Z1	1f	B 16A	FI 0,03A (stáv.)	CYKY-J 3x 2,5mm ²	Zásuvky pro všeobecné užití
OS1	1f	B 10A	-	CYKY-J 3x 1,5mm ²	Osoubač rukou (první připojení)
OS2	1f	B 10A	-	CYKY-J 3x 1,5mm ²	Osoubač rukou (první připojení)
S1	1f	B 10A	-	CYKY-J 3x 1,5mm ²	Vnitřní osvětlení
EV1	1f	B 10A	-	CYKY-J 3x 1,5mm ²	Automatické splachovače 230V~

HB.SYS

Ing. Hynek Bureš

Zadavatel (stavebník) :

STATUTÁRNÍ MĚSTO DĚČÍN, Mírové nám. 1175/5, Děčín

Název akce :

ZŠ Dr. Miroslava Tyrše Děčín II, Vrchlického 630/5
– oprava sociálních zařízení, výměna ZTI a ÚT
SO 1.1 – Oprava sociálních zařízení

Název výkresu :
PLÁN ELEKTROINSTALACE 3.N.P.

Zodpovědný projektant :

Ing. Hynek BUREŠ

Číslo zakázky :

HB2019.011

Vypracoval :

Ing. Hynek BUREŠ

Datum :

06 / 2019

Stupeň :

Dokumentace k stavebnímu řízení (DSŘ)

Poděse zařízení) :

ELEKTROTECHNICKÁ ZAŘÍZENÍ

Výisk (č. parol) :

Měří :

1:75

Č. výkresu :

EL-04